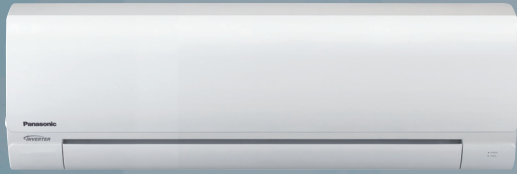




# Panasonic



## CE Inverter for veggmontering

- Inverter-modellene i CE-serien er kraftige, høyeffektive og pålitelige året rundt.
- CE-modellene har en større luftstrøm sammenlignet med tidligere modeller i automatisk viftemodus.
  - Mer luft strømmer ut slik at ønsket temperatur enkelt kan oppnås og man kan nyte en behagelig temperatur i hjemmet.



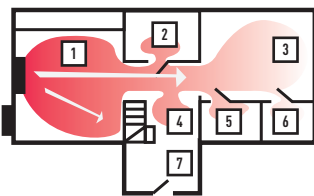
**EFFEKTIVITET  
ÅRET RUNDT**



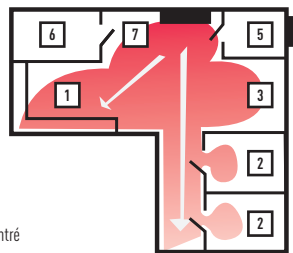
### Hvordan er planløsningen?

Et klimaanlegg passer best i hus med åpen planløsning siden den varme luften da kan sirkulere fritt.

#### Optimalt åpent



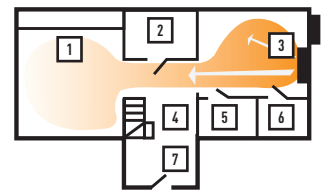
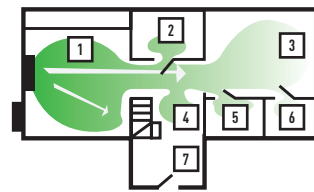
#### Rum/korridor



1. Kjøkken/spisestue      4. Gang      7. Entré  
2. Soverom                5. Bad  
3. Stue                      6. Vaskerom

### Hvor er den beste plasseringen?

Innendørsenheten: Hvor klimaanlegget plasseres har betydning for hvor mye energi det kan spare i huset. Vi hjelper til med å bestille en rådgiver/montør for hjemmebesøk, som sammen med deg gjør det endelige valget av modell og plassering. Innendørsenheten bør plasseres høyt oppe på veggen og så sentralt som mulig i huset. Gjerne i et stort rom, uten nærliggende hindre for luftstrømmen.



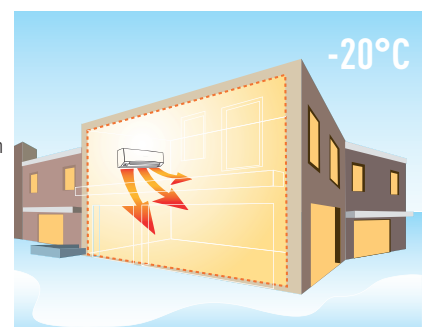
### Hvor stor effekt bør klimaanlegget ha?

For eldre hus og dårlig isolasjon må man regne med ca. 55 W per kvadratmeter. I et middels gammelt / normalt hus med standard isolasjon må man regne med ca. 45 W per kvadratmeter. Et nybygget hus med bra isolasjon trenger bare 40 W per kvadratmeter.

Hustype	100m <sup>2</sup>	150m <sup>2</sup>	200m <sup>2</sup>
Eldre hus / dårlig isolasjon	5,0-5,5kW	6,5-8,6kW	8,0-8,4kW
Normalt hus / standard isolasjon	4,5-5,0kW	6,5-7,0kW	7,5-8,4kW
Nybygget hus / god isolasjon	4,0-4,5kW	6,0-6,5kW	7,5-8,0kW

### Bredt effektområde (Fra -20 °C til 24 °C)

Panasonics varmepumper har en overlegen ytelse i kaldt klima og gir en stabil oppvarming også når utendørstemperaturen ligger under nullpunktet. Systemet gir effektiv oppvarming ved utendørstemperaturer fra -20 °C til -24 °C. Takket være den robuste konstruksjonen og høye påliteligheten, kan du forvente bekvem og problemfri drift gjennom hele vinteren.



# VEGGMONTERT CE INVERTER



EFFEKTIVITET  
ÅRET RUNDT



Trådbundet fjernkontroll  
inkludert med inneenhet



Fjernkontroll CZ-RD514C  
Til fast installasjon finnes  
som ekstra tilbehør



CU-CE9PKE  
CU-CE12PKE

## CS-CE9PKE // CS-CE12PKE

### Teknisk fokus

- **Nytt!** Disse enhetene kan installeres på R22-rørsystemer
- Gir varme ved en utendørstemperatur på -20°C
- Varmekabel medfølger
- Luftstrømmen kan styres vertikalt og horisontalt direkte fra fjernkontrollen.

### Energieffektivt og miljø

- R410A kjølemedium
- Inverter-kontroll

### Komfort

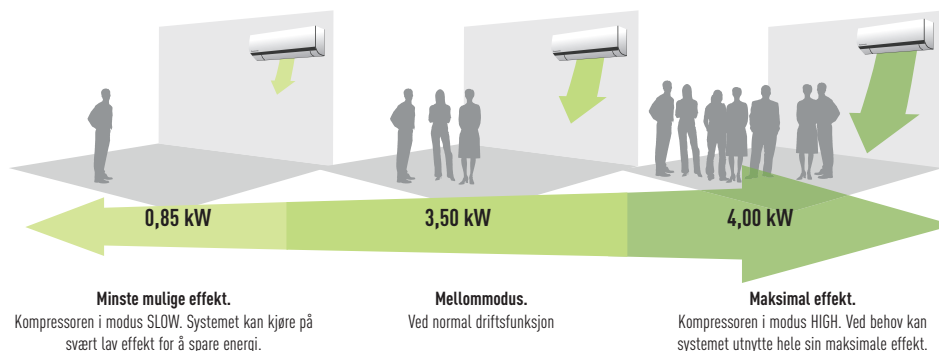
- Luftstrømretningskontroll (opp og ned) med fjernkontroll
- Varmekabel medfølger

### Enkel å installere og vedlikeholde

- 15 m lang rørtrekking
- Mulighet til vedlikehold via topppanelet på utendørsenheten
- Selvdiagnosefunksjon

## Behagelig innendørstemperatur

Invertersystemets brede effektområde bidrar til nøyaktig kontroll over innendørstemperaturen i forskjellige rom.



Illustrasjonen viser det brede effektområdet på en 1,5 HK invertermodell ved kjøling.

Maksimal kapasitet	5,10 kW		6,60 kW	
Innendørs	CS-CE9PKE		CS-CE12PKE	
Utendørs	CU-CE9PKE		CU-CE12PKE	
Varmekapasitet	Nominell (Min - Maks)	kW	3,40 (0,85 - 5,10)	4,00 (0,85 - 6,60)
Varmekapasitet ved -7°C	Nominell	kW	3,22	4,00
COP ved -7°C			2,62	2,16
SCOP	Nominell	Energibesparelse	3,90 <b>A</b>	3,80 <b>A</b>
Inngangseffekt varmedrift	Nominell (Min - Maks)	kW	0,740 (0,185 - 1,350)	0,990 (0,190 - 1,990)
Årlig energiforbruk (varmedrift)		kWh/a	1.005	1.326
Kjøteknopasitet	Nominell (Min - Maks)	kW	2,50 (0,85 - 3,00)	3,50 (0,85 - 4,00)
SEER	Nominell	Energibesparelse	6,80 <b>A++</b>	6,40 <b>A++</b>
Inngangseffekt kjøledrift	Nominell (Min - Maks)	kW	0,545 (0,190 - 0,740)	0,950 (0,195 - 1,160)
Årlig energiforbruk (kjøledrift)		kWh	129	191
Lydtrykknivå	Varmedrift (Hi / Lo)	dB(A)	40 / 27	42 / 33
	Kjøledrift (Hi / Lo)	dB(A)	39 / 25	42 / 28
Dimensjoner innendørs	H x B x D	mm	290 x 870 x 214	290 x 870 x 214
Dimensjoner utendørs	H x B x D	mm	622 x 824 x 299	622 x 824 x 299
Driftsområde	Varmedrift Min / Maks	°C	-20 / +24	-20 / +24
	Kjøledrift Min / Maks	°C	+16 / +43	+16 / +43

**Energi-besparelse**

INVERTER

Panasonics produkter med inverter teknologi gir høyere effektivitet, mer komfort, og lavere støy enn klassiske inverter enheter.

**3,90 A SCOP**

SEASONAL COEFFICIENT OF PERFORMANCE

Sesongtilpasset varmedrift i samsvar med de nye EcoDesign-kravene. Jo høyere SCOP-verdi, desto høyere effektivitet. Behagelig varme året rundt uten unødig energiforbruk.

**6,80 A++ SEER**

SEASONAL ENERGY EFFICIENCY RATIO

Sesongtilpasset kjøledrift i samsvar med de nye EcoDesign-kravene. Jo høyere SEER-verdi, desto høyere effektivitet. Behagelig svalke året rundt uten unødig energiforbruk.

Varmekapasitet ned til **-20°C**

OUTDOOR TEMPERATURE

Panasonic varmepumper fungerer ved utetemperaturer ned til -20°C.

Kompatibel med **R22-rør**

R22 RENEWAL

R22 Fornyelse. Med Panasonic-fornylsesystem kan eksisterende R22-rør av god kvalitet bli gjenbrukt mens de nye høyeffektive R410A-systemene installeres.

**R2**

NYA PANASONIC R2 ROTASJONSKOMPRESSOR. DEN ER KONSTRUERT FOR Å TÅLE EKSTREME FORHOLD OG FUNGERER STABILT MED HØYESTE YTELSE OG EFFEKTIVITET I ALLE MODI.

**5 års garanti på kompressor**

5 års garanti på kompressoren. Kontakt din leverandør for mer informasjon.



Offisiell Norsk Panasonic-distributør

www.kinnanenergi.no

