

**DAIKIN**

nepura

**5** GEN NORDISK  
MODELL

VARMEPUMPER



NY NORDISK

VARMEPUMPESERIE

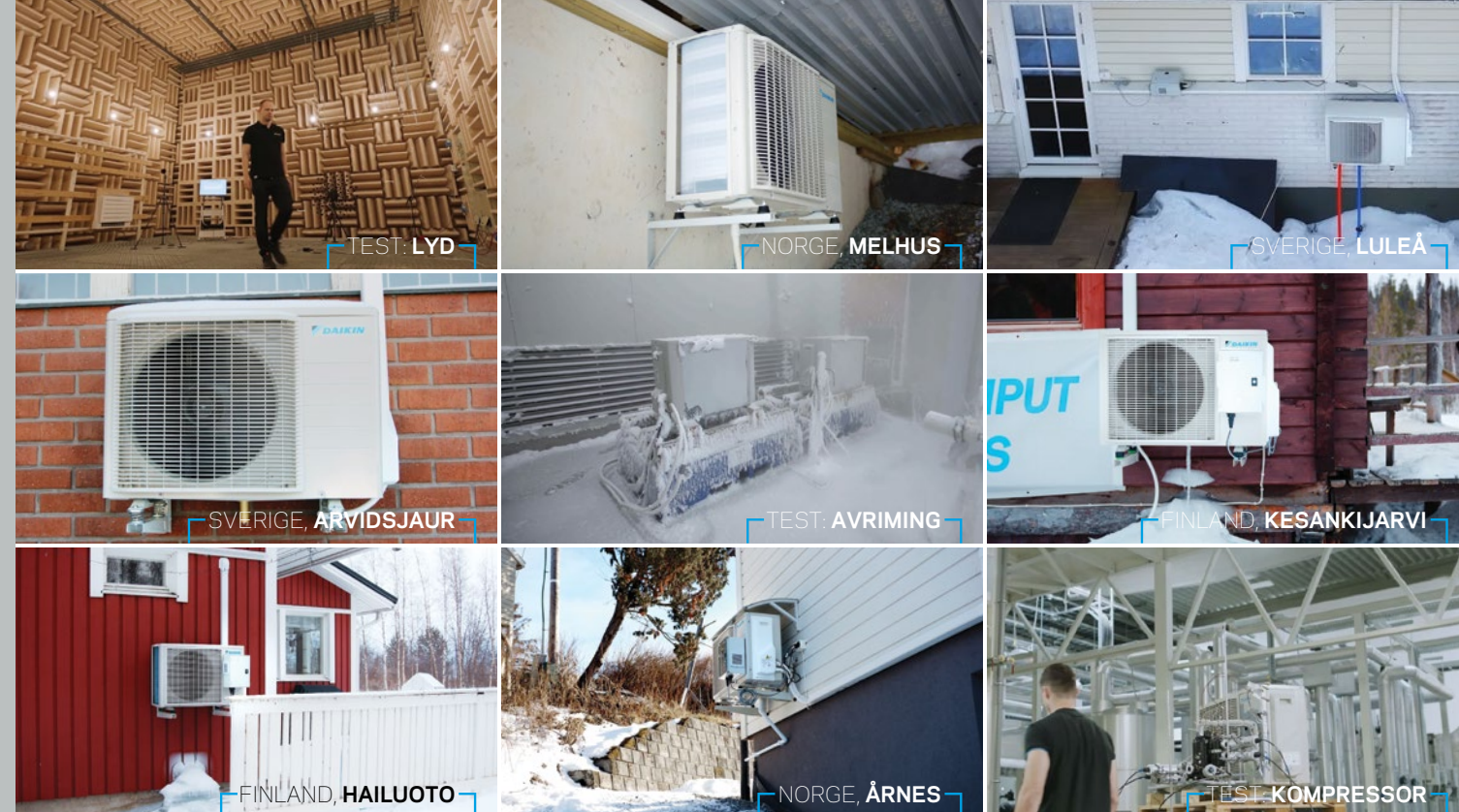
TESTET 12 MND I NORGE





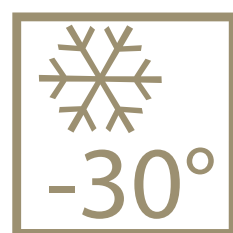
nepura

**NYHET**  
**5 GEN** NORDISK  
 MODELL

**Høyde:** 605 mm | **Bredde:** 930 mm  
**Dybde:** 376 mm


NYE Nepura er Daikin's femte generasjon serie med nordiske luft/luft varmepumper. Den nye serien er utviklet og testet i Norge i 12 måneder for å hanskkes med alt fra bitende vinterkulde til forblåst vestlandsvær. Daikin har lang erfaring med å utvikle nordiske varmepumper, og den første serien ble lansert helt tilbake i 2008. Den siste generasjonen har blitt enda råere når kulda virkelig biter fra seg, og den har blitt enda mer stillegående.

Daikin Nepura serien inneholder følgende modeller:  
 Emura, Stylish, Gulvmodell, Synergi og Moskus



### NORDISK MODELL

Daikin Nepura er nøye utviklet for å takle det norske været med fabrikktesting helt ned i -30°C. Den nye varmepumpeserien har dessuten gjennomgått omfattende felttesting i en periode på et år i varierte klimaer i Norge, Sverige og Finland.



### DRENERING

Utedelen i den nye nordiske serien har et unikt design som effektivt styrer kondensvannet bort fra utedelen. Vannet ledes ut gjennom et traktformet utløp på undersiden, en ideell løsning for å forhindre isdannelse rundt varmepumpens base.



### AVRIMING

Når en varmepumpe henter energi fra uteluften, dannes det et lag med rim på utedelen. For å fjerne dette reverseres driften i utedelen for å tine opp rimlaget. Denne prosessen kalles avriming. Når prosessen pågår, leverer varmepumpen ikke varme. Daikin har optimalisert prosessen med avriming slik at selv ved -15°C kan våre nordiske varmepumper levere full varmekapasitet i opptil 3 timer mellom hver avriming. Dette sikrer god komfort og lavere energiforbruk.

## ► Utviklet og testet i Norden



Den nye varmepumpeserien er nøye utviklet for å takle det norske været med fabrikktesting helt ned i -30°C. Den er utviklet og testet i Norge for å hanskkes med alt fra bitende vinterkulde til forblåst vestlandsvær.

Daikin har hevet standarden for produkttesting ved å iverksette ekstreme klimasimuleringer kombinert med avanserte analytiske metoder i Europas mest sofistikerte testfasiliteter. Dette for å garantere at den nye serien varmepumper tåler det uberegnelige nordiske klimaet. Det har ført til en varmepumpeserie med overlegen driftssikkerhet og energieffektivitet som er optimalisert for de tøffe vinterforholdene i Norden.

Daikins nye varmepumpeserie har gjennomgått ca. 1 200 tester i 13 dedikerte testkamre over en periode på 18 måneder. I tillegg har utedelen i en periode på et år gjennomgått omfattende felttesting i Norge, Sverige og Finland.

Serien Nepura produseres i Europa for å garantere rask leveranse, høy produksjonsstandard og minimalt karbonavtrykk.

Den siste generasjonen har i tillegg en robust konstruksjon og er en av markedets tyngste utedeler. Det er essensielt for å minimere vibrasjoner og lydnivå fra utedelen.

Nysgjerrig på tilbakemeldingen fra testpersonene?  
 Se filmene på [daikin.no](http://daikin.no)







**DAIKIN VARMER NORGE**  
Nysgjerrig på tilbakemeldingen fra Daikin-eiere på Daikin Emura? Les uttalelsene på daikin.no



**Høyde:** 305 mm | **Bredde:** 900 mm  
**Dybde:** 212 mm

**A+++** Maks **7.1kW**



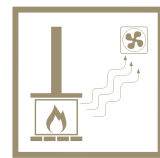
**NORDISK MODELL**

Daikin Emura er utviklet i Norden, spesielt for det norske klimaet, og fabrikktestet ned til -30°C.



**FLASH STREAMER**

En unik luftrenser som bryter ned og uskadeliggjør blant annet allergener, pollen og lukt.



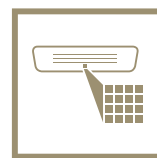
**PEISFUNKSJON**

Viften går selv ved oppnådd temperatur for å spre varme fra peis eller andre varmekilder.



**NESTEN LYDLØS**

Er du sensitiv for lyd? Emura har et lydnivå lavere enn en person som hvisker.



**STABIL TEMPERATUR**

En intelligent termisk sensor måler overflatetemperaturen på 64 ulike punkter i rommet og leder luftstrømmen til området som trenger det.



**APP-STYRING**

Gir deg muligheten til å styre varmepumpen med smarttelefonen.

► Se oversikt på alle funksjoner på side 24, og les mer om den nye nordiske serien på side 2.

► Ønsker du delbetaling? Les mer på side 18.

Farger:  AB  AW

INNEDEL				FTXJ30AB/AW			
Kjølekapasitet	Min./nom./maks.	kW		1.2/3.0/4.6			
Varmekapasitet	Min./nom./maks.	kW		0.8/3.2/7.1			
Årsvarmefaktor SCOP/Energimerking				5.2/A+++			
Årsvarmefaktor SEER/Energimerking				8.8/A+++			
Lydnivå	Kjøling	S/L/M/H	dB(A)	20/25/32/43			
	Oppvarming	S/L/M/H	dB(A)	19/24/31/41			
Varmekapasitet ved -5 / -10 / -15 / -20 / -25 °C				5.6 / 5.3 / 4.8 / 4.3 / 3.7			
Effektforbruk	Oppvarming	Nom.	kW	0.64			

UTEDEL				RXTJ30A			
Dimensjoner (Høyde x bredde x dybde)		mm		605x930x376			
Vekt		Kg		42			
Lydnivå	Kjøling	Nom.	dB(A)	48			
			dB(A)	49			
	Oppvarming	Nom.	Ved 3 m avstand	40*			
			Ved 5 m avstand	35*			
Anbefalt sikring			A	16			

\*Lyddata er kalkulert og ikke info fra testing.

**EMURA**

**NYHET**

**TESTET 12 MND I NORGE**

Vår bestselgende designmodell gjennom mange år Daikin Emura er endelig tilbake! Den nye designmodellen er grundig testet i Norge i 12 måneder mot all slags vær. Daikin lanserte første generasjon Emura i 2010, og nå 13 år senere er endelig Emura tilbake igjen på markedet. Med Emura får du et moderne design og mer enn nok varmeeffekt til å holde deg varm selv på de kaldeste dagene.

Den nyeste modellen har på lik linje med tidligere generasjoner høstet flere designpriser for sitt moderne design. Modellene er tilgjengelig i både sort og hvitt, begge i matt finish. Dette betyr at uansett om du har en lys eller mørk interiørstil så vil Emura harmonere diskret med omgivelsene.

Emura leveres med en liten designfjernkontroll i samme farge som innedelen. Dette er helt unikt for denne modellen.

Siste generasjon Emura er så mye mer enn bare et pent design. Modellen byr på avanserte funksjoner som flash streamer, peisfunksjon, termisk sensor m.m. (Les mer på side 24)

Er du sensitiv for lyd? Emura har et lydnivå lavere enn en person som hvisker. Er du redd for at lyden fra utedelen skal plage naboen? Utedelen har et lydnivå på kun 35\* dB(A) fra 5 meter, som tilsvarer et lavere lydnivå enn et kjøleskap.

Denne nye modellen gir deg hele 5,3 kW når gradestokken kryper ned til -10 °C. Det er mer enn nok varmeeffekt til å holde deg varm selv på de kaldeste dagene.



**DAIKIN VARMER NORGE**  
Nysgjerrig på tilbakemeldingen fra Daikin-eiere på Daikin Stylish? Les uttalelsene på daikin.no



**Høyde:** 295 mm | **Bredde:** 798 mm  
**Dybde:** 189 mm

**A+++**

Maks **7.1kW**



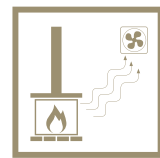
**NORDISK MODELL**

Daikin Stylish er utviklet i Norden, spesielt for det norske klimaet, og fabrikktestet ned til -30°C.



**FLASH STREAMER**

En unik luftrenser som bryter ned og uskadeliggjør blant annet allergener, pollen og lukt.



**PEISFUNKSJON**

Viften går selv ved oppnådd temperatur for å spre varme fra peis eller andre varmekilder.



**NESTEN LYDLØS**

Er du sensitiv for lyd? Stylish har et lydnivå lavere enn en person som hvisker.



**STABIL TEMPERATUR**

En intelligent termisk sensor måler overflatetemperaturen på 64 ulike punkter i rommet og leder luftstrømmen til området som trenger det.



**APP-STYRING**

Gir deg muligheten til å styre varmepumpen med smarttelefonen.

► Se oversikt på alle funksjoner på side 24, og les mer om den nye nordiske serien på side 2.

► Ønsker du delbetaling? Les mer på side 18.

Farger:  CB  CW

INNEDEL				FTXTA30CB/CW	
Kjølekapasitet	Min./nom./maks.	kW		1.2/3.0/4.6	
Varmekapasitet	Min./nom./maks.	kW		0.8/3.2/7.1	
Årsvarmefaktor SCOP/Energimerking				5.2/A+++	
Årsvarmefaktor SEER/Energimerking				8.8/A+++	
Lydnivå	Kjøling	S/L/M/H	dB(A)	20/25/32/43	
	Oppvarming	S/L/M/H	dB(A)	19/24/31/41	
Varmekapasitet ved -5 / -10 / -15 / -20 / -25 °C			kW	5.6 / 5.3 / 4.8 / 4.3 / 3.7	
Effektforbruk	Oppvarming	Nom.	kW	0.64	

UTEDEL				RXTA30C		
Dimensjoner	(Høyde x bredde x dybde)		mm	605x930x376		
Vekt			Kg	42		
Lydnivå	Kjøling	Nom.	dB(A)	48		
		Oppvarming	Nom.	dB(A)	49	
			Ved 3 m avstand	dB(A)	40*	
			Ved 5 m avstand	dB(A)	35*	
Anbefalt sikring			A	16		

\*Lyddata er kalkulert og ikke info fra testing.

**STYLISH**

**NYHET**

**TESTET 12 MND I NORGE**

Daikin Stylish er markedets minste designmodell, og den nye modellen har blitt enda bedre! Siste generasjon Stylish er grundig testet i Norge i 12 måneder mot all slags vær. Den nye modellen gir deg enda mer varmeeffekt, samt den har blitt enda mer energieffektiv enn forrige generasjon.

Stylish er kjent for sitt slanke utseende og sin effektive varmeytelse. Med en bredde på kun 798 mm og en dybde på 189 mm er dette den minste designmodellen på markedet. Daikin Stylish har mottatt flere designpriser for sitt tidløse utseende. Modellen er tilgjengelig i både sort og hvitt, begge i matt finish. Det betyr at uansett om du har en lys eller mørk interiørstil så vil Stylish harmonere diskret med omgivelsene.

Er du sensitiv for lyd? Inne delen til Stylish har et lydnivå på kun 19 dBA. Det tilsvarer et lavere lydnivå enn en person som hvisker. Er du redd for at lyden fra utedelen skal plage naboen? Utedelen har et lydnivå på kun 35\* dBA fra 5 meter, som tilsvarer et lavere lydnivå enn et kjøleskap.

Siste generasjon Stylish er også mye mer enn bare et pent design. Den byr på mer enn nok varmeeffekt til å holde deg varm selv på de kaldeste dagene. Den nye modellen gir deg hele 4,8 kW når gradestokken kryper ned til -15 °C.

Daikin Stylish byr også på avanserte funksjoner som Daikins helt unike flash streamer, peisfunksjon, termisk sensor m.m. (Les mer på side 24)





**DAIKIN VARMER NORGE**  
Nysgjerrig på tilbakemeldingen fra Daikin-eiere på Daikin Gulvmodell? Les uttalelsene på daikin.no



**Høyde:** 600 mm | **Bredde:** 750 mm  
**Dybde:** 238 mm

**A++**

Maks **6.2kW**



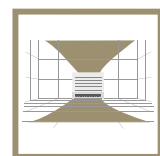
**NORDISK MODELL**

Daikin Gulvmodell er utviklet i Norden, spesielt for det norske klimaet, og fabrikktestet ned til -30°C.



**GULVVARME**

Ved bruk av gulvvarmefunksjon distribueres varmen kun ut fra det nederste spjeldet.



**DOBBEL UTBLÅSING**

Daikin Gulvmodell har utblåsing både oppe og nede.



**NESTEN LYDLØS**

Er du sensitiv for lyd? Gulvmodell har et lydnivå lavere enn en person som hvisker.



**FLASH STREAMER**

En unik luftrensere som bryter ned og uskadeliggjør blant annet allergener, pollen og lukt.



**APP-STYRING**

Gir deg muligheten til å kontrollere varmepumpen med smarttelefonen.

► Se oversikt på alle funksjoner på side 24, og les mer om den nye nordiske serien på side 2.

► Ønsker du delbetaling? Les mer på side 18.

INNEDEL				FVXTM30A	
Kjølekapasitet	Min./nom./maks.	kW		1.2/3.0/4.4	
Varmekapasitet	Min./nom./maks.	kW		1.2/3.2/6.2	
Årsvarmefaktor SCOP/Energimerking				4.8/A++	
Årsvarmefaktor SEER/Energimerking				7.5/A++	
Lydnivå	Kjøling	S/L/M/H	dB(A)	20/25/32/39	
	Oppvarming	S/L/M/H	dB(A)	19/25/32/39	
Varmekapasitet ved -5 / -10 / -15 / -20 / -25 °C			kW	5.2 / 4.9 / 4.3 / 3.8 / 3.1	
Effektforbruk	Oppvarming	Nom.	kW	0.72	

UTEDEL				RXTM30A		
Dimensjoner	(Høyde x bredde x dybde)		mm	605x930x376		
Vekt			Kg	42		
Lydnivå	Kjøling	Nom.	dB(A)	48		
		Oppvarming	Nom.	dB(A)	49	
			Ved 3 m avstand	dB(A)	40*	
			Ved 5 m avstand	dB(A)	35*	
Anbefalt sikring			A	16		

\*Lyddata er kalkulert og ikke info fra testing.

# GULVMODELL

**NYHET**

**TESTET 12 MND I NORGE**

Vi har tatt de to beste gulvmodellene på markedet og slått de sammen til en modell! Den nye modellen er grundig testet i Norge i 12 måneder mot all slags vær. Gulvmodellen har også blitt enda mer effektiv og gir deg enda mer varme selv på de kaldeste dagene.

Daikin lanserte i 2002 sin første gulvmodell og vi har derfor lang erfaring med utvikling av gulvmonterte varmepumper. Våre gulvmodeller har gjennom flere år vært bestselgere i Norge.

Daikin Gulvmodell har utblåsing både oppe og nede, noe som gir god luftdistribusjon og komfortabelt inneklima. Er det gulvkaldt? Eller er du glad i å gå barbeint? Da er gulvvarmefunksjonen genial. Den distribuerer varmen kun ut fra det nederste spjeldet. Dette gir behagelig spredning av varme langs gulvet.

Modellen byr også på avanserte funksjoner som vår helt unike flash streamer, kraftig-drift m.m. (Les mer på side 24)

Med en Gulvmodell får du en varmepumpe som enkelt plasseres ute av synet, og som blander perfekt inn i interiøret.

Er du redd for at lyden fra utedelen skal plage naboen? Utedelen har et lydnivå på kun 35\* dB(A) fra 5 meter, som tilsvarer et lavere lydnivå enn et kjøleskap. Er du sensitiv for lyd? Inne delen til Gulvmodellen har et lydnivå på 19 dB(A) som tilsvarer et lavere lydnivå enn en person som hvisker.



**DAIKIN VARMER NORGE**  
Nysgjerrig på tilbakemeldingen fra Daikin-eiere på Daikin Synergi? Les uttalelsene på daikin.no



**Høyde:** 295/299 mm | **Bredde:** 778/998 mm  
**Dybde:** 272/292 mm

**A+++**

**7.4/8.8kW** Maks



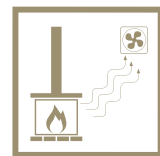
**NORDISK MODELL**

Daikin Synergi er utviklet i Norden, spesielt for det norske klimaet, og fabrikktestet ned til -30°C.



**FLASH STREAMER**

En unik luftrenser som bryter ned og uskadeliggjør blant annet allergener, pollen og lukt.



**PEISFUNKSJON**

Viften går selv ved oppnådd temperatur for å spre varme fra peis eller andre varmekilder.



**NESTEN LYDLØS**

Er du sensitiv for lyd? Stylish har et lydnivå lavere enn en person som hvisker.



**3-D LUFTSTRØM**

Kombinerer vertikal og horisontal autosving for å sirkulere en strøm av varm eller kjølig luft.



**APP-STYRING**

Gir deg muligheten til å kontrollere varmepumpen med smarttelefonen.

► Se oversikt på alle funksjoner på side 24, og les mer om den nye nordiske serien på side 2.

► Ønsker du delbetaling? Les mer på side 18.

INNEDEL				FTXTM30S		FTXTM40S	
Kjølekapasitet	Min./nom./maks.	kW		1.2/3.0/4.6		1.2/4.0/5.2	
Varmekapasitet	Min./nom./maks.	kW		0.8/3.2/7.4		0.9/4.0/8.8	
Årsvarmefaktor SCOP/Energimerking				5.2/A+++		5.5/A+++	
Årsvarmefaktor SEER/Energimerking				8.7/A+++		8.9/A+++	
Lydnivå	Kjøling	S/L/M/H	dB(A)	21/25/33/45		20/24/32/46	
		S/L/M/H	dB(A)	19/22/31/45		19/22/31/46	
Varmekapasitet ved -5 / -10 / -15 / -20 / -25 °C				5.7 / 5.3 / 4.8 / 4.4 / 3.6		7.0 / 6.1 / 5.4 / 4.7 / 4.1	
Effektforbruk	Oppvarming	Nom.	kW	0.62		0.73	

UTEDEL				RXTM30/40A			
Dimensjoner	(Høyde x bredde x dybde)			mm		605x930x376	
Vekt				Kg		42	
Lydnivå	Kjøling	Nom.		dB(A)		48	
				dB(A)		49	
	Oppvarming	Nom.	Ved 3 m avstand	dB(A)		40*	
			Ved 5 m avstand	dB(A)		35*	
Anbefalt sikring				A		16	

\*Lyddata er kalkulert og ikke info fra testing.

**SYNERGI**



**TESTET 12 MND I NORGE**

Når varmeeffekt er hovedprioritet ved valg av varmepumpe så er siste generasjon Synergi det klare valg. Mens andre modeller kanskje legger mer vekt på design, leverer denne varmepumpa enestående ytelse, og da spesielt i de tøffeste kuldeperiodene. Siste generasjon Synergi er grundig testet i Norge i 12 måneder mot all slags vær. Den nye modellen har også blitt kraftig forbedret i kampen mot vinterkulda. Den gir deg nå hele 1600 W mer enn tidligere modell.

Daikin Synergi, lansert i 2014, har konsekvent markert seg som en sterk aktør på varmepumpemarkedet. På dager da kulden er så bitende at selv tanken på å forlate huset synes uutholdelig står denne varmepumpen frem som en pålitelig kilde til varme. Den sørger for at ditt hjem forblir varmt og behagelig. Den nyeste modellen av Synergi fortsetter å imponere ved å levere hele 4,1 kW selv når temperaturen synker til -25 °C.

Med energimerking A+++ leverer denne varmepumpen ikke bare førsteklasses effektivitet, den er i tillegg en smart økonomisk investering. A+++ merket indikerer at varmepumpa opererer med det høyeste nivået energieffektivitet tilgjengelig på markedet. I praksis betyr dette lavere strømregninger og mer bærekraftig energibruk, samtidig som du opprettholder optimal varmeytelse.

Er du sensitiv for lyd? Stylish har et lydnivå lavere enn en person som hvisker. Er du redd for at lyden fra utedelen skal plage naboen? Utedelen har et lydnivå på kun 35\* dB(A) fra 5 meter, som tilsvarer et lavere lydnivå enn et kjøleskap.

Synergi varmepumpen er ikke bare robust i kaldt vær, den tilbyr også et spekter av avanserte funksjoner som hever brukeropplevelsen. Blant disse finner man vår helt unike flash streamer, 3-D luftstrøm-teknologien m.m. (Les mer på side 24)





**DAIKIN VARMER NORGE**  
Nysgjerrig på tilbakemeldingen fra Daikin-eiere på Daikin Moskus? Les uttalelsene på daikin.no



Høyde: 286 mm | Bredde: 770 mm  
Dybde: 225 mm

A+++

Maks 6.2/6.7kW



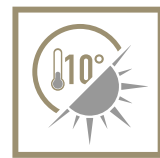
**NORDISK MODELL**

Daikin Moskus er utviklet i Norden, spesielt for det norske klimaet, og fabrikktestet ned til -30°C.



**KRAFTIG-DRIFT**

Denne funksjonen som gir hurtig oppvarming eller kjøling i en kort periode. Varmepumpen returnerer til forrige innstilling etter kraftig-drift er ferdig.



**VEDLIKEHOLDSVARME**

Daikin Moskus kan levere vedlikeholdsvarme helt ned til 10°C.



**AIRCONDITION**

Daikin Moskus fungerer like bra til kjøling som til oppvarming.



**3-D LUFTSTRØM**

Kombinerer vertikal og horisontal autosving for å sirkulere en strøm av varm eller kjølig luft.



**APP-STYRING**

Gir deg muligheten til å kontrollere varmepumpen med smarttelefonen.

► Se oversikt på alle funksjoner på side 24, og les mer om den nye nordiske serien på side 2.

► Ønsker du delbetaling? Les mer på side 18.

INNEDEL				FTXTP25N		FTXTP35N		
Kjølekapasitet	Min./nom./maks.	kW		1.0/2.5/4.1	1.0/3.5/4.5			
Varmekapasitet	Min./nom./maks.	kW		1.0/3.2/6.2	1.0/4.0/6.7			
Årsvarmefaktor SCOP/Energimerking				5.0/A++	4.9/A++			
Årsvarmefaktor SEER/Energimerking				8.6/A+++	8.5/A+++			
Lydnivå	Kjøling	S/L/M/H	dB(A)	21/26/35/43	21/26/35/43			
	Oppvarming	S/L/M/H	dB(A)	21/26/35/43	21/26/35/43			
Varmekapasitet ved -5 / -10 / -15 / -20 / -25 °C				4.9 / 4.5 / 4.2 / 3.4 / 2.9	5.2 / 5.0 / 4.4 / 3.6 / 3.2			
Effektforbruk				Oppvarming	Nom.	kW	0.65	0.88

UTEDEL				RXTP25/35A		
Dimensjoner (Høyde x bredde x dybde)		mm		605x930x376		
Vekt		Kg		42		
Lydnivå	Kjøling	Nom.	dB(A)	48		
		Oppvarming	Nom.	dB(A)	49	
			Ved 3 m avstand	dB(A)	40*	
			Ved 5 m avstand	dB(A)	35*	
Anbefalt sikring		A		16		

\*Lyddata er kalkulert og ikke info fra testing.

**MOSKUS**

**NYHET**

**TESTET 12 MND I NORGE**

Folkefavoritten Daikin Moskus har blitt enda bedre! Den nye Moskus 25 gir hele 4,2 kW ved -15 °C, det er hele 700W mer enn forrige generasjon 25 modell. Siste generasjon Moskus er grundig testet i Norge i 12 måneder mot all slags vær.

Første generasjon Daikin Moskus ble lansert i 2014, og har siden lansering vært en veldig populær varmepumpe. Moskus er vår billigste nordiske modell som byr på god varmeeffekt til tross for at den er den mest kompakte modellen i vårt sortiment.

Blant hyttefolket har Daikin Moskus alltid vært et populært valg. De små dimensjonene på innedelen gjør at det selv i små hytter er enkelt å finne en god plassering. Moskus har som de andre Daikin modellene mulighet til å sette temperaturen helt ned til 10 °C. Det er en perfekt temperatur når man ønsker vedlikeholdsvarme på hytta for å hindre frost i vannrør etc. Modellen har i tillegg app-styring som gjør det enkelt for deg å regulere varmen og klargjøre hytta så er det godt og varmt når du ankommer.

Fjernkontrollen til Moskus er brukervennlig og intuitiv. Med egne knapper for varme og kjøling, er dette en perfekt varmepumpe for deg som vil ha det enkelt.

Er du redd for at lyden fra utedelen skal plage naboen? Utedelen har et lydnivå på kun 35\* dB(A) fra 5 meter, som tilsvarer et lavere lydnivå enn et kjøleskap.

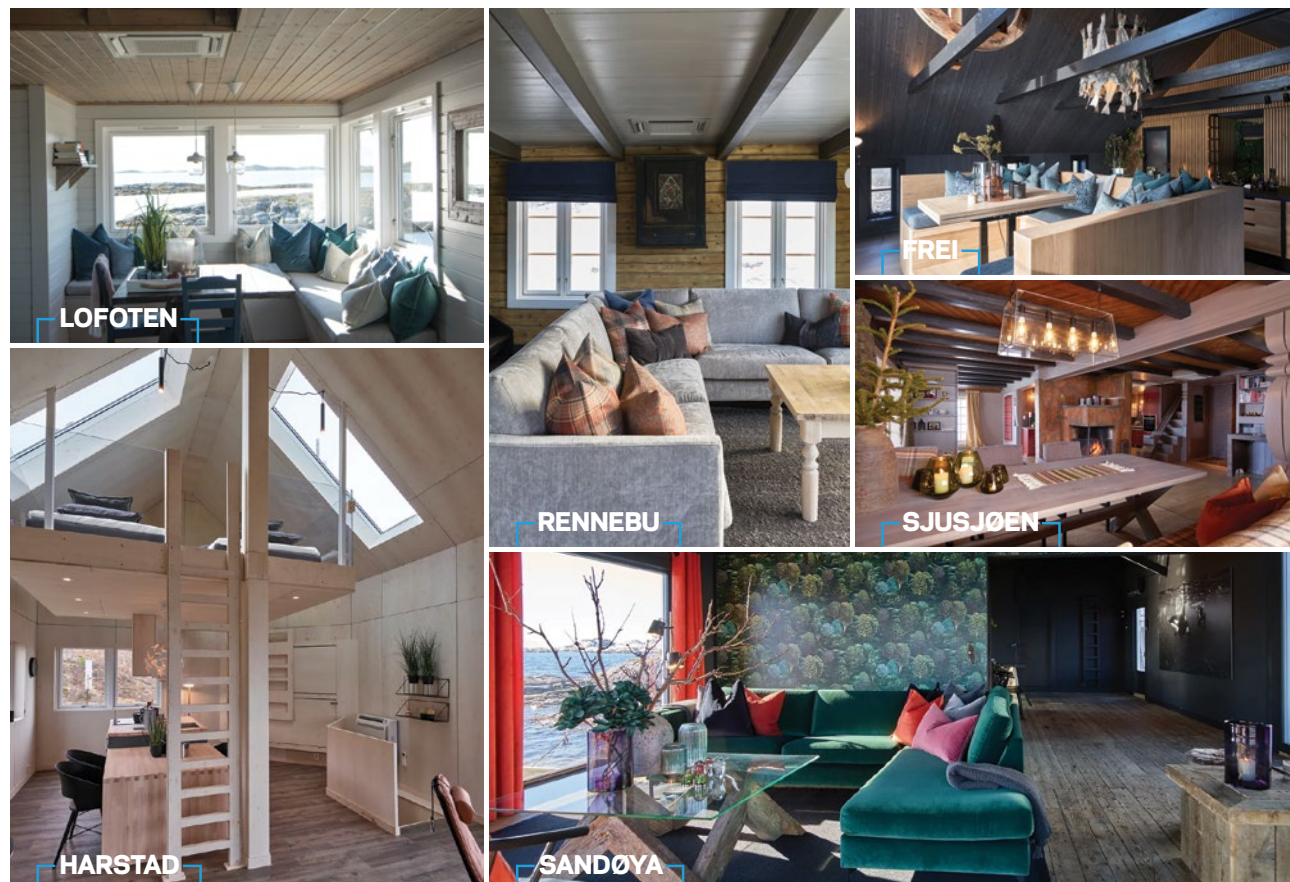
Daikin Moskus opprettholder solid varmeytelse på 5 kW selv ved utetemperaturer så lave som -10 °C og sørger for et behagelig inn klima hele året. Dette gjør den til et ideelt valg for både hytter og leiligheter.





## ► Eventyrlig oppussing

Daikin har vært samarbeidspartner i Eventyrlig oppussing gjennom de siste 7 sesongene. Vi har fått blitt med på alt fra forblåste perler helt ute i havgapet til unike skatter gjemt i norsk fjellheim. I alt har det blitt 13 eventyrlige installasjoner av varmepumpe fra Daikin.



## ► Daikin varmer Norge

“Daikin varmer Norge” er ikke bare et slagord, men et løfte. Våre avanserte varmepumper er skreddersydde for det norske klimaet og vi tilbyr komfortabelt inneklima til alle. Fra det vakre, forblåste Vestlandet til snøfylte nord-norske fjell, fra sjarmerende tettsteder til pulserende storbyer.

Uansett hvor du bor i vårt vakre land, er vi aldri langt unna. Med forhandlere over hele Norge, sørger Daikin for at du alltid får eksepsjonell service og rask og trygg oppfølging.

**DAIKIN**



VARMER  
**NORGE**

Nysgjerrig på tilbakemeldingen fra Daikin-eiere?  
Les uttalelsene på [daikin.no](https://daikin.no)





**DAIKIN VARMER NYKIRKE**

«Det beste ved varmepumpe er at man har et stabilt og forutsigbart inneklima. Samt man kan velge hvilket inneklima man vil ha året rundt. Og at det er økonomisk smart.»  
Olaf Tufte, roer.

Produkt: Daikin Gulvmodell, Daikin Stylish  
Boligtype: Gårdshus  
Byggår: 1700-tallet



NYKIRKE

**DAIKIN VARMER MELHUS**

«Daikin varmepumpen har virkelig vært en gamechanger for oss! Endelig kan vi nyte et hus med den perfekte temperaturen som vi liker. Appen er et stort pluss! Vi styrer den mens vi er ute og kommer hjem til ønsket temperatur. Designet passer perfekt inn i interiøret vårt, det er rett og slett nydelig! Vi er så fornøyde med den!» Marit Bakkli, influenser.

Produkt: Daikin Stylish  
Boligtype: Enebolig  
Byggår: 1952



MELHUS

**DAIKIN VARMER STANGE**

«Jeg liker spesielt godt å regulere varmen, i hvert fall når jeg trener mye ute i varmen på sommeren. Det å komme hjem til et kjølig hus på ekstra varme dager er ekstremt godt og gjør at jeg kan restituere og slappe av litt bedre mellom øktene. Noe som er avgjørende for å øke kvaliteten i min treningshverdag.» Martine Ripsrud, skøyteløper.

Produkt: Daikin Stylish  
Boligtype: Enebolig



STANGE



NESODDTANGEN

**DAIKIN VARMER NESODDTANGEN**

«Når man bor i et stort hus fra 1949 er behovet etter en varmepumpe STORT, for å ikke blakke seg fullstendig på strøm. Og med to allergikere som bor sammen, redder virkelig Daikin nattesøvnen vår! Og sover du bedre - lever du bedre! Daikin varmepumper fører rett og slett til bedre livskvalitet!» Stine Hartmann, influenser.

Produkt: Daikin Stylish, Daikin Gulvmodell  
Boligtype: Enebolig  
Byggeår: 1949

**DAIKIN VARMER JÆREN**

«Nytt liv her i huset etter installering av Daikin varmepumpe, gulvmodell. Slutt på svingende temperaturer på høst/vinter - behagelig jevn varme døgnet rundt, hele året. Lett å betjene og flott design. Absolutt å anbefale!!» Thorir Hergeirsson, landslagstrener håndball.

Produkt: Daikin Gulvmodell  
Boligtype: Enebolig  
Byggeår: 1998



JÆREN

**DAIKIN VARMER LYGNA**

«Det som ofte er veldig fint med Daikin varmepumper er at de kan gli inn i interiøret. For meg er appen til Daikin helt suveren, for den gjør at jeg kan stille inn på ukeprogram» Stig-Andre Berge, bryter.

Produkt: Daikin Stylish  
Boligtype: Hytte  
Byggeår: 2021



LYGNA



## KJØP DAIKIN VARMEPUMPE MED DELBETALING

Har du vurdert å kjøpe varmepumpe, men synes det er i dyreste laget? Alle bør ha mulighet til å investere i varmepumpe når det er behov for det. Derfor tilbyr de fleste av våre forhandlere rentefri delbetaling gjennom Resurs bank. Ta kontakt med din nærmeste forhandler her for gratis befaring og hjelp med delbetaling.

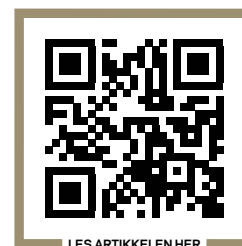


LES ARTIKKELEN HER



## STØYNIVÅ OG STILLEDRIFT - EN STILLE REVOLUSJON

Når man skal velge varmepumpe, er det mange faktorer å vurdere. Effektivitet, kostnad og holdbarhet er noen av de viktigste, men hva med støy? Er det mulig å ha en varmepumpe som både er effektiv og stillegående? Hos Daikin Norge, er svaret et rungende ja. Her forklarer vi hvorfor Daikin er en av de fremste produsentene når det gjelder støyreduksjon, og hvordan stilledrift har blitt en av de mest fremtredende egenskapene ved våre varmepumper.

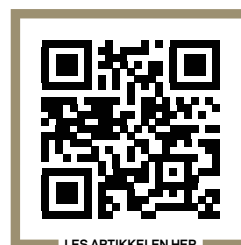


LES ARTIKKELEN HER



## MÅ VARMEPUMPE VÆRE STYGT?

Det er en ganske vanlig oppfatning at varmepumper er estetisk lite tiltalende og derfor kommer til å forstyrre det godt gjennomtenkte interiøret i hjemmet. Da er det viktig å merke seg at dagens varmepumper kommer i ulike design og stiler som kan tilpasses enhver smak og innredningsstil. I denne artikkelen får du noen tips om hvor du kan montere varmepumpen uten at den krangler alt for mye med interiøret.



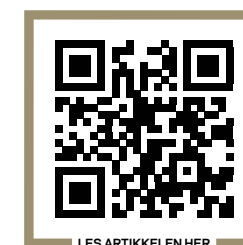
LES ARTIKKELEN HER



## NÅR ER DET PÅ TIDE Å BYTTE UT DEN GAMLE VARMEPUMPA?

Har du en gammel varmepumpe som henger på veggen og skrangler? Da kan det være mye å spare på å bytte til en ny og mer energieffektiv varmepumpe fra Daikin.

Mange eiere av varmepumper er ikke klar over fordelene med å skifte den ut når den begynner å bli gammel. Denne artikkelen tar sikte på å belyse hvorfor det kan være gunstig å bytte ut varmepumpen etter en viss tid.



LES ARTIKKELEN HER



## VARMEPUMPE PÅ HYTTA

Vinteren er kald, men hytta di trenger ikke å være det. Med en varmepumpe fra Daikin på hytta kan du selv på de kaldeste dagene nyte et komfortabelt inneklima med smart og strømsparende oppvarming.

En varmepumpe fra Daikin holder hytta di varm selv når du ikke er der. Vedlikeholdsvarme, også kjent som frostvakt eller lavtemperaturvarme hindrer at temperaturen faller for lavt. Det beskytter rør fra å fryse og reduserer fuktproblemer.



LES ARTIKKELEN HER

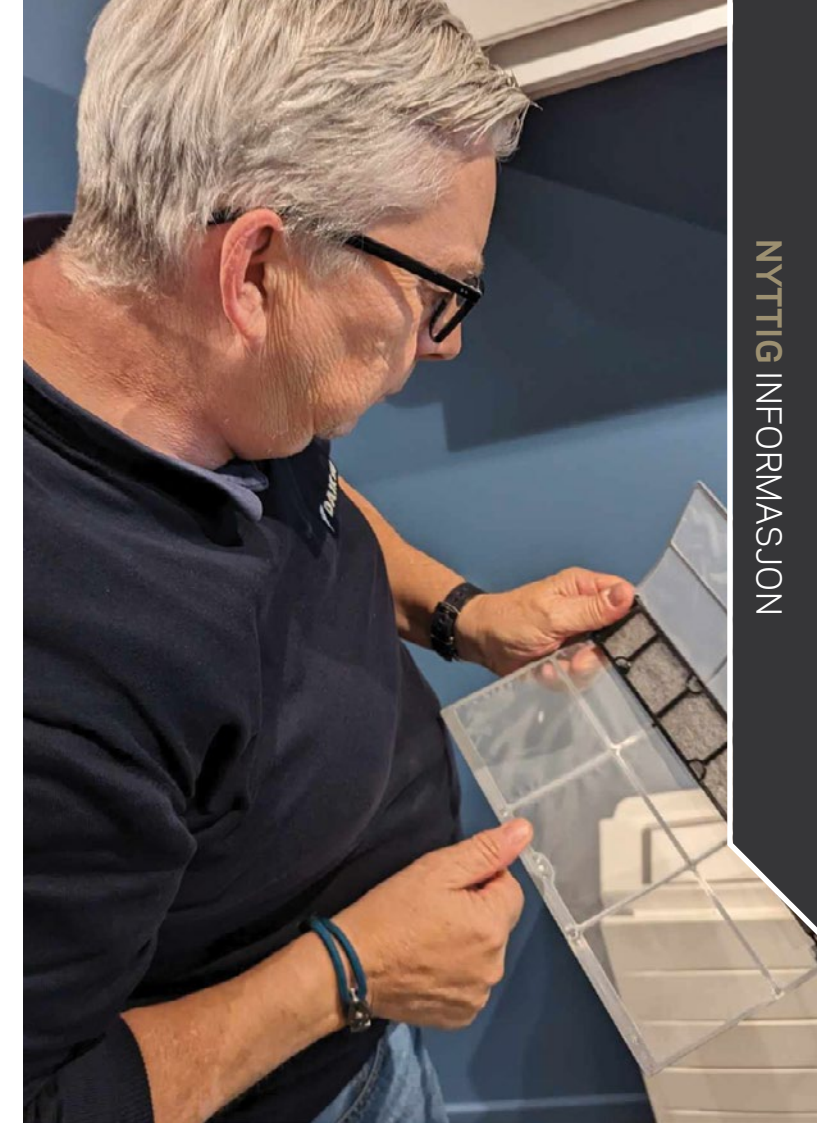


## VEDLIKEHOLD AV DAIKIN VARMEPUMPE

For å garantere at varmepumpen fungerer effektivt og varer lenge er det essensielt med vedlikehold. Vi tilbyr nyttige tips og veiledning for å vedlikeholde varmepumpen din på riktig måte. Ved å utføre vedlikehold jevnlig vil du sørge for at varmepumpen jobber så effektivt som mulig, noe som fører til redusert energiforbruk og forlenger dens brukstid. I tillegg vil et godt vedlikeholdt system være mer økonomisk på sikt, da det hjelper deg å unngå kostbare reparasjoner og potensiell tidlig erstatning av enhet.



LES ARTIKKELEN HER



## HVORDAN FUNGERER EN VARMEPUMPE?

Når vinteren kommer ser vi ofte etter effektive måter å varme opp hjemmene våre på, og skal man bytte ut eller oppgradere kan man fort komme til å vurdere varmepumpe. Men hvordan fungerer egentlig en varmepumpe? Hva er det som gjør den så effektiv og kostnadsbesparende? Her forklarer vi enkelt hvordan en varmepumpe virker, hvilke komponenter den består av og fordelene med å bruke en.



LES ARTIKKELEN HER



## DERFOR BØR DU KJØPE VARMEPUMPE FØR SOMMEREN

Selv om de fleste forbinder varmepumper med noe som kun er en nødvendighet når vinteren er i anmarsj, er det faktisk før sommeren man virkelig bør tenke på å anskaffe seg en varmepumpe. Ved å bruke varmepumpen til avkjøling, kan du opprettholde en behagelig innetemperatur på varme sommerdager, uten å være avhengig av separate klimaanlegg.



LES ARTIKKELEN HER



## JA TIL VARMEPUMPER I VERNEDE BYGG

Bor du i et eldre fredet hus, eller en gammel bygård som er på gul eller oransje liste i kulturminnesøk? Da har du kanskje konkludert med at varmepumpe ikke er aktuelt for deg? Det er det!

En av grunnene til at riksantikvaren anbefaler varmepumpe i gamle bygg og hus er effekten den gir på energibruk og at installasjonen er enkel å reversere uten at det etterlater skader på fasade.



LES ARTIKKELEN HER



## ► Bærekraft

FNs bærekraftsmål vedtatt av samtlige FN-medlemsland har satt rammene for en ambisiøs agenda for en mer rettferdig og bærekraftig verden innen 2030. Daikin engasjerer seg i dette arbeidet med en rekke tiltak som ikke bare er rettet mot reduksjon av avhengighet av fossile brennstoff, men også mot generelle forbedringer i livskvaliteten for mennesker over hele verden. Gjennom initiativer som optimalisering av inn klima bidrar Daikin til bedre helse og trivsel som en del av sitt videre arbeid mot en mer bærekraftig måte å leve på.

## FINN VARMEPUMPEN SOM PASSER BEST FOR DEG

Mange varmepumper gir mye varme og lite lyd ved fine høsttemperaturer. Men pass på at du velger en løsning som også leverer på en skikkelig kald vinterdag. Her finner du varmepumpen som passer for deg og dine behov.



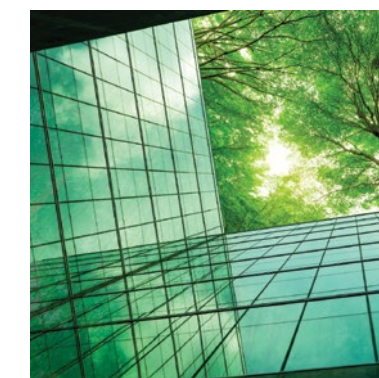
LES ARTIKKELEN HER



► DAIKINS MILJØRAPPORT 2023



► MILJØFYRTÅRSERTIFISERT



► 5 UNIKE FORDELER MED VARMEpumpe – FOR MILJØET

Nysgjerrig på Daikin's bærekraft arbeid?  
Les mer på [daikin.no](https://www.daikin.no)





DESIGN	DAIKIN EMURA	DAIKIN STYLISH	DAIKIN SYNERGI	DAIKIN MOSKUS	DAIKIN GULVMODELL
<b>IF PRODUCT DESIGN AWARD</b> iF Product Design Award ble introdusert i 1954 og deles ut årlig av iF International Forum Design.	<input checked="" type="checkbox"/>	<input checked="" type="checkbox"/>			
<b>RED DOT DESIGN AWARD</b> Red Dot Design Award er en internasjonalt anerkjent utmerkelse for god design som årlig utdeles av Design Zentrum Nordrhein Westfalen.	<input checked="" type="checkbox"/>	<input checked="" type="checkbox"/>			
<b>GOOD DESIGN AWARD</b> The Good Design Award er en pris sponset av Japan Institute of Design Promotion, som gis til ting med utmerket design hvert år.	<input checked="" type="checkbox"/>	<input checked="" type="checkbox"/>			

LYD	DAIKIN EMURA	DAIKIN STYLISH	DAIKIN SYNERGI	DAIKIN MOSKUS	DAIKIN GULVMODELL
<b>NESTEN LYDLØS</b> Daikin har utviklet en unik vifte som gir høy effektivitet og et særdeles lavt lydnivå (19 dBA).	<input checked="" type="checkbox"/>	<input checked="" type="checkbox"/>	<input checked="" type="checkbox"/>		<input checked="" type="checkbox"/>
<b>STILLE-DRIFT (INNEDEL)</b> «Stille-drift innedel» -knappen på fjernkontrollen senker lyden på innedelen med 3 dBA (ca. 50 % lydreduksjon)	<input checked="" type="checkbox"/>	<input checked="" type="checkbox"/>	<input checked="" type="checkbox"/>	<input checked="" type="checkbox"/>	<input checked="" type="checkbox"/>
<b>STILLE-DRIFT (UTEDEL)</b> «Stille-drift utedel» -knappen på fjernkontrollen senker lyden på utedelen med 3 dBA (ca. 50 % lydreduksjon)	<input checked="" type="checkbox"/>	<input checked="" type="checkbox"/>	<input checked="" type="checkbox"/>		<input checked="" type="checkbox"/>

MODUS	DAIKIN EMURA	DAIKIN STYLISH	DAIKIN SYNERGI	DAIKIN MOSKUS	DAIKIN GULVMODELL
<b>AIRCONDITION</b> Daikin sine varmepumper fungerer like bra til kjøling som til oppvarming.	<input checked="" type="checkbox"/>	<input checked="" type="checkbox"/>	<input checked="" type="checkbox"/>	<input checked="" type="checkbox"/>	<input checked="" type="checkbox"/>
<b>KUN VIFTE-DRIFT</b> Modellen kan brukes som vifte, blåser luft uten å varme eller kjøle.	<input checked="" type="checkbox"/>	<input checked="" type="checkbox"/>	<input checked="" type="checkbox"/>	<input checked="" type="checkbox"/>	<input checked="" type="checkbox"/>
<b>NATT-MODUS</b> Sparer energi ved å forhindre overkjøling eller overoppheting om natten.	<input checked="" type="checkbox"/>	<input checked="" type="checkbox"/>	<input checked="" type="checkbox"/>	<input checked="" type="checkbox"/>	<input checked="" type="checkbox"/>
<b>ECO-MODUS</b> Eco-modus reduserer strømforbruket på varmepumpen til et minimum.	<input checked="" type="checkbox"/>	<input checked="" type="checkbox"/>	<input checked="" type="checkbox"/>	<input checked="" type="checkbox"/>	<input checked="" type="checkbox"/>
<b>AVFUKTER</b> Reduserer fuktighetsnivået uten å endre romtemperaturen.	<input checked="" type="checkbox"/>	<input checked="" type="checkbox"/>	<input checked="" type="checkbox"/>	<input checked="" type="checkbox"/>	<input checked="" type="checkbox"/>

UTEDELEN	DAIKIN EMURA	DAIKIN STYLISH	DAIKIN SYNERGI	DAIKIN MOSKUS	DAIKIN GULVMODELL
<b>NORDISK MODELL</b> -30°C Daikin Nepura serien er utviklet i Norden, spesielt for det norske klimaet, og fabrikktestet ned til -30°C.	<input checked="" type="checkbox"/>	<input checked="" type="checkbox"/>	<input checked="" type="checkbox"/>	<input checked="" type="checkbox"/>	<input checked="" type="checkbox"/>
<b>AVRIMING</b> Selv ved -15°C kan våre nordiske varmepumper levere full varmekapasitet i opptil 3 timer mellom hver avriming.	<input checked="" type="checkbox"/>	<input checked="" type="checkbox"/>	<input checked="" type="checkbox"/>	<input checked="" type="checkbox"/>	<input checked="" type="checkbox"/>
<b>DRENERING</b> Spesialt designet for å kunne lede kondenseringsvannet vekk fra utedelen.	<input checked="" type="checkbox"/>	<input checked="" type="checkbox"/>	<input checked="" type="checkbox"/>	<input checked="" type="checkbox"/>	<input checked="" type="checkbox"/>

ENERGI	DAIKIN EMURA	DAIKIN STYLISH	DAIKIN SYNERGI	DAIKIN MOSKUS	DAIKIN GULVMODELL
<b>HEAT BOOST</b> Heat boost er en unik funksjon som gir raskere oppvarming helt automatisk.	<input checked="" type="checkbox"/>	<input checked="" type="checkbox"/>	<input checked="" type="checkbox"/>		<input checked="" type="checkbox"/>
<b>HEAT PLUS</b> Heat Plus funksjon simulerer strålingsvarme ved å redusere luftmengden og øke utblåsningstemperaturen til det maksimale. I Heat Plus drift er varmepumpen ekstra stillegående.					<input checked="" type="checkbox"/>
<b>ENERGIMERKING (KJØLING/VARME)</b> Energimerket beskriver hvor energieffektivt produktet er.	A+++/A+++	A+++/A+++	A+++/A+++	A+++/A++	A++/A++

PLASSERING	DAIKIN EMURA	DAIKIN STYLISH	DAIKIN SYNERGI	DAIKIN MOSKUS	DAIKIN GULVMODELL
<b>AVSTAND TIL TAK/VEGG</b> Anbefalt minimumsavstand til tak og vegg for å sikre optimal luftdistribusjon.	50 mm 30 mm	50 mm 30 mm	50 mm 30 mm	50 mm 30 mm	50 mm 105 mm

BÆREKRAFT	DAIKIN EMURA	DAIKIN STYLISH	DAIKIN SYNERGI	DAIKIN MOSKUS	DAIKIN GULVMODELL
<b>PRODUSERT I EUROPA</b> Produksjon i Europa er med på å minimere karbonavtrykket.	<input checked="" type="checkbox"/>	<input checked="" type="checkbox"/>	<input checked="" type="checkbox"/>	<input checked="" type="checkbox"/>	<input checked="" type="checkbox"/>

SERVICE	DAIKIN EMURA	DAIKIN STYLISH	DAIKIN SYNERGI	DAIKIN MOSKUS	DAIKIN GULVMODELL
<b>DAIKIN CLOUD SERVICES</b> Daikin Cloud Services lar din lokale Daikin forhandler fjernovervåke varmepumpa og sikrer på den måten problemfri komfort hele året.	<input checked="" type="checkbox"/>	<input checked="" type="checkbox"/>	<input checked="" type="checkbox"/>	<input checked="" type="checkbox"/>	<input checked="" type="checkbox"/>



LUFTDISTRIBUSJON	DAIKIN EMURA	DAIKIN STYLISH	DAIKIN SYNERGI	DAIKIN MOSKUS	DAIKIN GULVMODELL
<b>PEISFUNKSJON</b> Viften går selv ved oppnådd temperatur for å spre varme fra peis eller andre varmekilder.	<input checked="" type="checkbox"/>	<input checked="" type="checkbox"/>	<input checked="" type="checkbox"/>		
<b>STABIL TEMPERATUR</b> En intelligent termisk sensor måler overflatetemperaturen på 64 ulike punkter i rommet og leder luftstrømmen til området som trenger det.	<input checked="" type="checkbox"/>	<input checked="" type="checkbox"/>			
<b>3-D LUFTSTRØM</b> Kombinerer vertikal og horisontal autosving for å sirkulere en strøm av varm eller kjølig luft rett til hjørnene på til og med store rom.	<input checked="" type="checkbox"/>	<input checked="" type="checkbox"/>	<input checked="" type="checkbox"/>		
<b>2-OMRÅDE SENSOR</b> Luften sendes utenom der du befinner deg. Hvis du ikke er i nærheten, vil varmepumpen automatisk bytte til energieffektiv innstilling.			<input checked="" type="checkbox"/>		
<b>COANDA-EFFEKTEN</b> Coanda-effekten skaper to forskjellige luftmengdemønstre avhengig av om varmepumpen er i kjøle- eller varme-modus.	<input checked="" type="checkbox"/>	<input checked="" type="checkbox"/>			
<b>KRAFTIG-DRIFT</b> Kraftig-drift gir hurtig oppvarming eller kjøling i en kort periode. Varmepumpen returnerer til forrige innstilling etter kraftig-drift er ferdig.	<input checked="" type="checkbox"/>	<input checked="" type="checkbox"/>	<input checked="" type="checkbox"/>	<input checked="" type="checkbox"/>	<input checked="" type="checkbox"/>
<b>DOBBEL UTBLÅSING</b> Utblåsing både oppe og nede gjør at boligen din raskere når ønsket temperatur, takket være en bedre luftdistribusjon.					<input checked="" type="checkbox"/>
<b>GULVVARME</b> Ved bruk av gulvvarmefunksjon distribueres varmen kun ut fra nederste spjeld på maskinen. Det gir en behagelig temperatur for deg som har kalde gulv.					<input checked="" type="checkbox"/>
<b>VERTIKAL AUTOSVING</b> Mulighet for å velge automatisk vertikal bevegelse av luftspeilet for effektiv luft- og temperaturfordeling gjennom rommet.	<input checked="" type="checkbox"/>	<input checked="" type="checkbox"/>	<input checked="" type="checkbox"/>	<input checked="" type="checkbox"/>	<input checked="" type="checkbox"/>
<b>HORISONTAL AUTOSVING</b> Mulighet for å velge automatisk horisontal bevegelse av spjeld for jevn luftstrøm og temperaturfordeling.	<input checked="" type="checkbox"/>	<input checked="" type="checkbox"/>	<input checked="" type="checkbox"/>		
<b>KOMFORTMODUS</b> Garanterer trekkfri drift ved å forhindre at varm eller kald luft blåses direkte på kroppen.	<input checked="" type="checkbox"/>	<input checked="" type="checkbox"/>	<input checked="" type="checkbox"/>	<input checked="" type="checkbox"/>	

LUFTDISTRIBUSJON	DAIKIN EMURA	DAIKIN STYLISH	DAIKIN SYNERGI	DAIKIN MOSKUS	DAIKIN GULVMODELL
<b>AUTO VIFTEHASTIGHET</b> Velger automatisk nødvendig vifte-hastighet for å nå eller opprettholde den innstilte temperaturen.	<input checked="" type="checkbox"/>	<input checked="" type="checkbox"/>	<input checked="" type="checkbox"/>	<input checked="" type="checkbox"/>	<input checked="" type="checkbox"/>
<b>VIFTEHASTIGHETSTRINN</b> Lar deg velge mellom de 5 ulike viftehastigheter.	<input checked="" type="checkbox"/>	<input checked="" type="checkbox"/>	<input checked="" type="checkbox"/>	<input checked="" type="checkbox"/>	<input checked="" type="checkbox"/>
LUFTRENSING	DAIKIN EMURA	DAIKIN STYLISH	DAIKIN SYNERGI	DAIKIN MOSKUS	DAIKIN GULVMODELL
<b>FLASH STREAMER</b> En unik luftrensere som ved å bestråle luften internt i varmepumpen med høyhastighetselektroner, bryter ned og uskadeliggjør blant annet allergener, pollen og lukt.	<input checked="" type="checkbox"/>	<input checked="" type="checkbox"/>	<input checked="" type="checkbox"/>		<input checked="" type="checkbox"/>
<b>SØLV ALLERGEN FILTER</b> Sølv allergen filter fanger allergener som pollen for å sikre et rent og sunt inneklima.	<input checked="" type="checkbox"/>	<input checked="" type="checkbox"/>	<input checked="" type="checkbox"/>		
<b>TITANIUM APATITE DEODORISERENDE FILTER</b> Nedbryter plagsom lukt av for eksempel tobakk og kjøledyr.	<input checked="" type="checkbox"/>	<input checked="" type="checkbox"/>	<input checked="" type="checkbox"/>	<input checked="" type="checkbox"/>	<input checked="" type="checkbox"/>
<b>LUFTFILTER</b> Fjerner luftbårne støvpartikler for å sikre jevn tilførsel av ren luft.	<input checked="" type="checkbox"/>	<input checked="" type="checkbox"/>	<input checked="" type="checkbox"/>	<input checked="" type="checkbox"/>	<input checked="" type="checkbox"/>
STYRING	DAIKIN EMURA	DAIKIN STYLISH	DAIKIN SYNERGI	DAIKIN MOSKUS	DAIKIN GULVMODELL
<b>APP-STYRING (ONECTA)</b> App-styring gir deg muligheten til å kontrollere varmepumpen med smarttelefonen.	<input checked="" type="checkbox"/>	<input checked="" type="checkbox"/>	<input checked="" type="checkbox"/>	<input checked="" type="checkbox"/>	<input checked="" type="checkbox"/>
<b>SMARTHUS</b> Støtte for smarthusstyring via Google Home med Onecta app'n.	<input checked="" type="checkbox"/>	<input checked="" type="checkbox"/>	<input checked="" type="checkbox"/>	<input checked="" type="checkbox"/>	<input checked="" type="checkbox"/>
<b>TALESTYRING</b> Støtte for talestyring via Google Home med Onecta app'n.	<input checked="" type="checkbox"/>	<input checked="" type="checkbox"/>	<input checked="" type="checkbox"/>	<input checked="" type="checkbox"/>	<input checked="" type="checkbox"/>
<b>VEDLIKEHOLDSVARME</b> Still temperaturen helt ned til 10°C (Varmemodus). En funksjon som er perfekt for bruk på f.eks hytta.	<input checked="" type="checkbox"/>	<input checked="" type="checkbox"/>	<input checked="" type="checkbox"/>	<input checked="" type="checkbox"/>	<input checked="" type="checkbox"/>
<b>AUTOMATISK OPPSTART</b> Varmepumpen starter automatisk på nytt med de opprinnelige innstillingene etter strømbrudd.	<input checked="" type="checkbox"/>	<input checked="" type="checkbox"/>	<input checked="" type="checkbox"/>	<input checked="" type="checkbox"/>	<input checked="" type="checkbox"/>



# Tilbud på installasjon av Daikin varmepumpe

nepura  
**5 GEN** NORDISK  
MODELL

Fornavn:	Etternavn:
Adresse:	Postnr./Sted:
Telefon:	E-post:

## Varmepumpemodell:

- Daikin Moskus 25
- Daikin Moskus 35
- Daikin Synergi 30
- Daikin Synergi 40
- Daikin Stylish 30 Hvit
- Daikin Stylish 30 Sort
- Daikin Emura 30 Hvit
- Daikin Emura 30 Sort
- Daikin Gulvmodell 30

## Tillegg:

- Varmepumpehus
- Varmepumpetak
- Bakkestativ
- Sorte kanaler
  
- Ekstra rør og kanallengde:

.....

Tilbudspris totalt, inkl. mva

Kr:

Tegning av plassering/Tilleggsopplysninger:

Daikin Norway Autorisert forhandler:



UTVIKLET I NORDEN  
PRODUSERT I EUROPA

Daikin Norway  
Østensjøveien 39/41,  
0667 Oslo  
post@daikin.no  
www.daikin.no